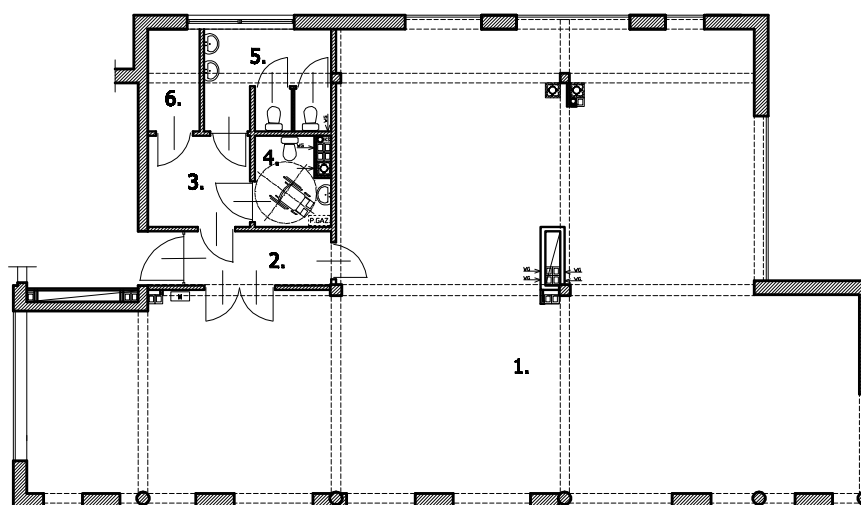
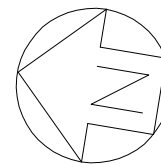


# BUDYNEK WIELORODZINNY Z USŁUGAMI

OTWOCK, UL. KARCZEWSKA

## K4A

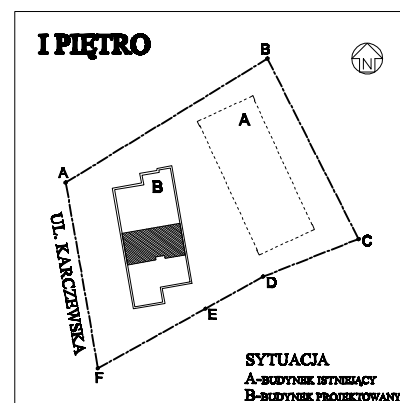


SKALA 1:200

### 1.1 LOKAL USŁUGOWY

/BEZ WEWNĘTRZNEJ KLATKI SCHODOWEJ/

1. LOKAL USŁUGOWY	197,55 m <sup>2</sup>
2. KORYTARZ	5,71 m <sup>2</sup>
3. PRZEDSIONEK	6,79 m <sup>2</sup>
4. WC DAMSKI	4,53 m <sup>2</sup>
5. WC MĘSKI	6,80 m <sup>2</sup>
6. POM. GOSPODARCZE	3,83 m <sup>2</sup>
<b>RAZEM:</b>	<b>225,21 m<sup>2</sup></b>



SYTUACJA  
A-BUDYNEK ISTNIEJĄCY  
B-BUDYNEK PROJEKTOWANY